



**Witaj na
pokładzie!**



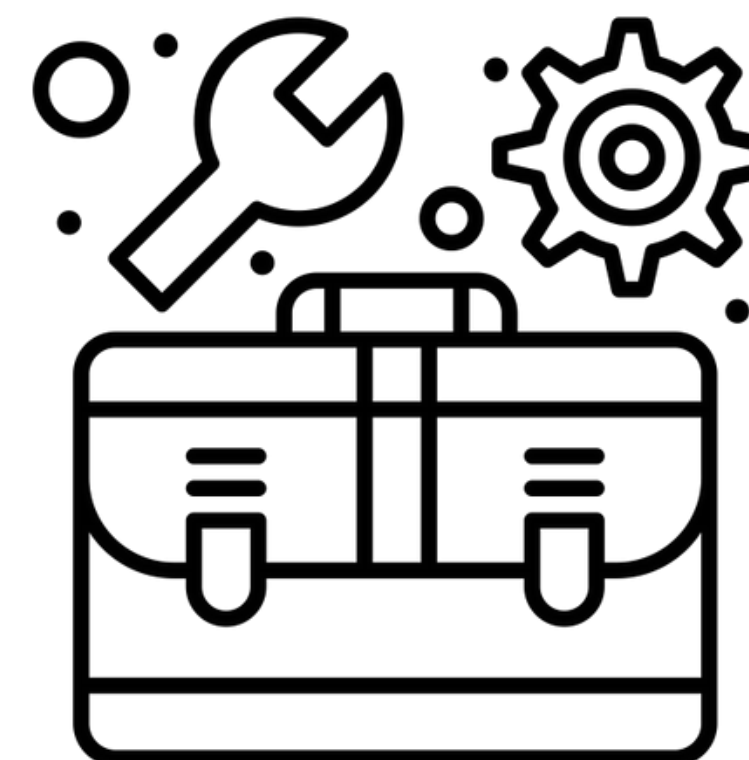
**e-Learning
w AGH**



**miniPrzewodnik dla
dydaktyków
i dydaktyczek**

Co tu znajde ?

- Poznasz platformy do pracy zdalnej dostępne w AGH oraz zasady ich użytkowania
- Dowiesz się, jak się zalogować, jak zapisać studentów na przedmiot
- Znajdziesz garść przydatnych informacji o otwartych zasobach, egzaminach, dostępnych studiach webinarowych itp.
- Dowiesz się, gdzie szukać pomocy



Created by Flatart
from Noun Project

UPeL

Uczelniana Platforma e-Learningowa



MS Teams

Platformy e-learningowe w AGH

UPeL logowanie

Do UPeL zalogujesz się jak do innych usług sieciowych uczelni

Wejdź na stronę <https://upel.agh.edu.pl/> i zaloguj się za pomocą adresu e-mail oraz hasła z Poczty AGH

Więcej o kontaktach pocztowych AGH znajdziesz na stronie **Centrum Rozwiązań Informatycznych AGH**



UPeL wyszukaj kurs

Korzystaj z **tutoriali** - znajdziesz tam informacje m.in. o zakładaniu kursu, wypełnieniu go treściami, zapisywaniu osób studiujących, itp.



Wyszukaj kurs i/lub zarządzaj kursami i wydarzeniami

Przeglądaj kursy wg kierunków studiów

UpeL Uczelniana Platforma e-Learningowa

WYSZUKAJ KURS KOKPIT MOJE KURSY TUTORIALE ARCHIWUM

Wyszukaj kurs Ustawienia Uczestnicy Raporty Baza pytań Więcej

Wyszukaj kursy

Lista kierunków

- ▶ Kierunki A-C (14)
- ▶ Kierunki D-E (1)
- ▶ Kierunki F-H
- ▶ Kierunki I-J (2)
- ▶ Kierunki K-M
- ▶ Kierunki N-Z (5)
- ▶ Uczelniana Baza Przedmiotów Obieralnych
- Szkoła Doktorska (5)

Rozwiń wszystko

Zarządzaj swoim kontem (modyfikuj profil, ustaw preferencje powiadomień, zarządzaj odznakami)

Wysyłaj wiadomości do innych pracowników i/lub osób studiujących

UPeL kurs

Tak wygląda przykładowa strona kursu *Rentgen Otwartych Zasobów* na UPeL.

Nawiguj po kursie

Dodawaj aktywności i zasoby dla studentów

The screenshot displays the UPeL course interface. At the top left is the UPeL logo and the text 'Uczelniana Platforma e-Learningowa'. The navigation menu includes 'STRONA GŁÓWNA', 'KOKPIT', 'MOJE KURSY', and 'WIĘCEJ'. On the right, there are links for 'TUTORIALE', a notification bell, a chat icon, a user profile, and a 'TRYB EDYCJI' toggle switch. The main content area is titled 'Dzień 1. Czym są Otwarte Zasoby Edukacyjne?' and contains a welcome message, a 1-hour work time indicator, and a lock icon with the text 'Dostępne od 26 września 2022, 06:00 AM'. Below this are three forum posts: 'Zadanie 1.1 Prześwietl jak korzystasz z zasobów', 'Zadanie 1.2 Pozytyw czy negatyw OZE?', and 'Polskie napisy pod filmem na YT'. The right-hand panel shows 'Status ukończenia kursu' (indicating the user is not tracked) and 'Użytkownicy online' (listing Karolina Grodecka).

Włącz tryb edycji, aby wprowadzać zmiany



Dodawaj bloki do kursu



Co możesz zrobić w kursie?



Projektować aktywności do pracy indywidualnej i grupowej

Zamieszczać materiały i/lub zadania w postaci plików (tekstowych, graficznych), nagrań audio i wideo

Monitorować postępy osób studiujących oraz wystawiać im oceny w dzienniku ocen

Przeprowadzać testy, egzaminy, zaliczenia

Udostępniać i sprawdzać zadania osób studiujących w dowolnym miejscu i czasie (24/7)

Kontaktować się i współpracować z innymi osobami prowadzącymi i/lub studiującymi (wiadomości, forum, czat)

UPeL zasoby i aktywności w kursie

Zasoby

Przy ich pomocy udostępnisz osobom studiującym materiały dydaktyczne - zarówno treści merytoryczne, jak i instrukcje pomocnicze np. dotyczące organizacji i przebiegu kursu - najczęściej w formie Książki, Strony, Pliku, odesłania do zewnętrznych stron www.

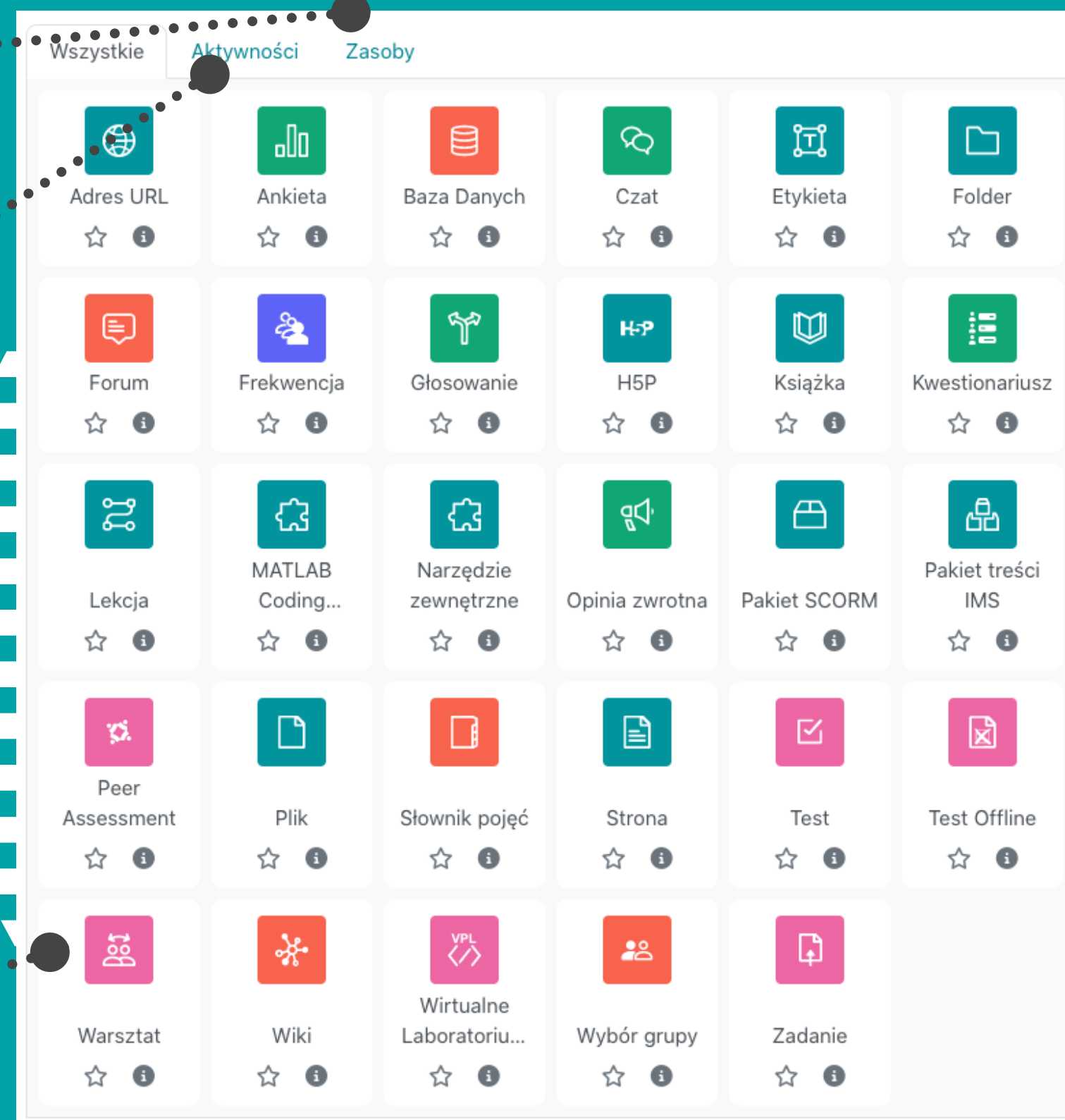
Aktywności

To ćwiczenia wymagające od osób studiujących podjęcia działania - przygotowania odpowiedzi/materiału podlegającego ocenie. Ich celem jest utrwalanie i lepsze zrozumienie tematu.

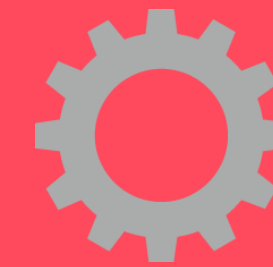
Możesz je wykorzystać do pracy indywidualnej i grupowej.

Forum – zamieszczaj ogłoszenia, projektuj ćwiczenia grupowe, dyskusje

Warsztat – realizuj projekty i zajęcia w grupach



upel@agh.edu.pl



UPeL

Gdzie uzyskam pomoc ?

Jeśli masz problem
z logowaniem/obsługą platformy
UPeL, skontaktuj się z jej
administratorami.

 Wyślij maila na ten adres.

MS Teams logowanie

Chcesz skorzystać z MS Teams?

- Zaloguj się na <https://www.office.com> lub
- Pobierz aplikację <https://www.microsoft.com/pl-pl/microsoft-teams/download-app>

Wymagane jest uwierzytelnienie

- ▶ Zaloguj się, używając adresu e-mail oraz hasła z Poczty AGH

Logowanie do systemów AGH

AKADEMIA GÓRNICZO-HUTNICZA
IM. STANISŁAWA STASZICA
W KRAKOWIE

Wymagane uwierzytelnienie - zaloguj się używając adresu e-mail oraz hasła z Poczty AGH.

123456@student.agh.edu.pl

.....

Zaloguj się

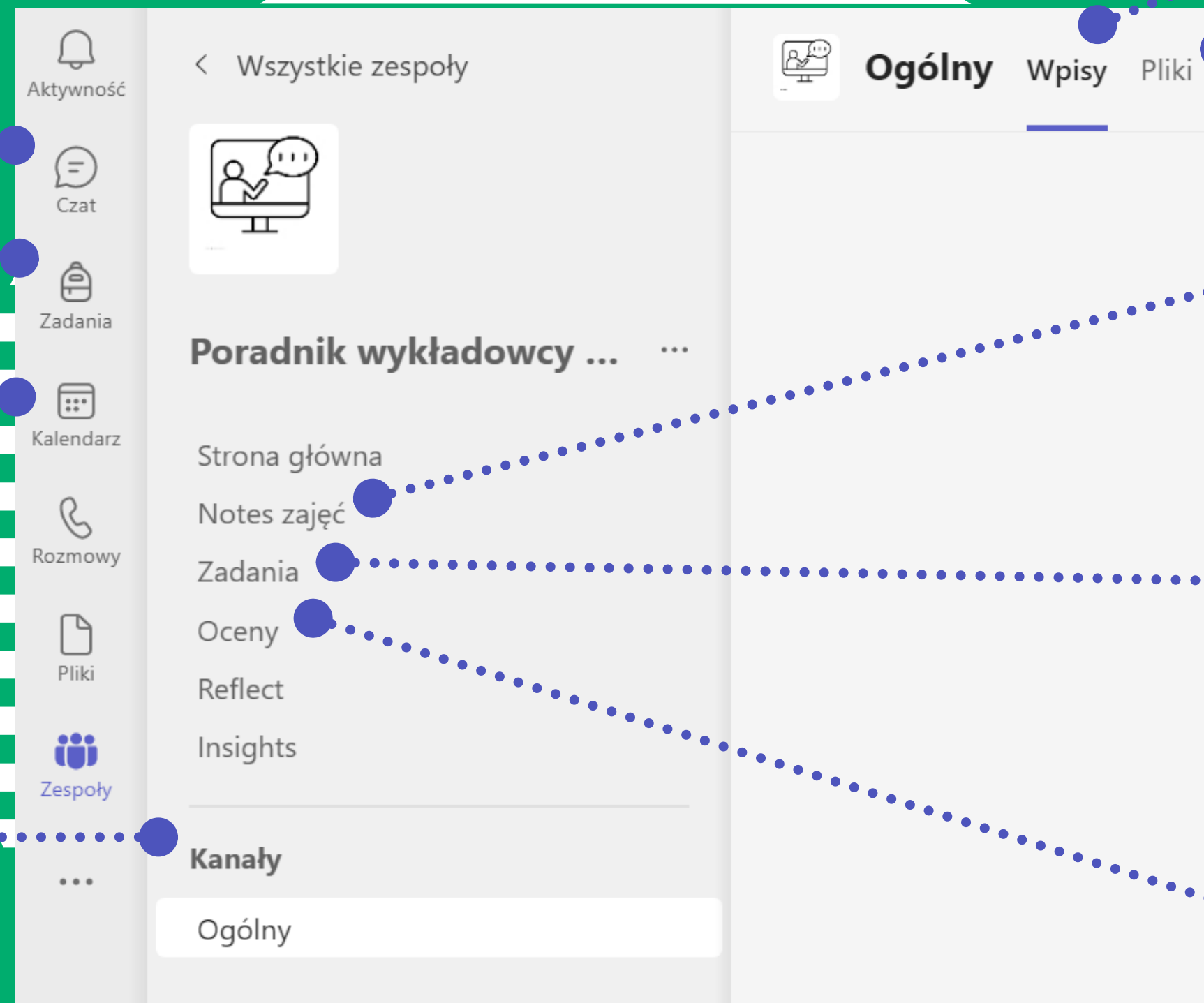
MS Teams jak to działa ?

Czat - tu komunikujesz się ze osobami współprowadzącymi i/lub studującymi

Zadania - tu znajdują się zadania zebrane ze wszystkich grup, które uczysz

Kalendarz - tu zaplanujesz i znajdziesz zajęcia/spotkania

Kanał - tu zespół może udostępniać wiadomości, narzędzia i pliki, stworzone tematycznie lub dla danych podgrup



Wpisy - tu możesz publikować aktualności związane z przedmiotem

Pliki - tu możesz przechowywać materiały z zajęć

Notes zajęć - tu możesz przechowywać tekst, obrazy, odręczne notatki, załączniki, linki, nagrania dźwiękowe i wideo

Zadania - tu możesz tworzyć i rozpowszechniać zadania, oceniać i dawać informacje zwrotne, śledzić postępy osób studujących, które mogą wykonywać i przysyłać zadania bez opuszczania aplikacji. Widzą też swoje postępy.

Oceny - tu wyświetlają się postępy (oceny) z Zadań

MS Teams co mogę tam zrobić ?

- Załóż zespół i dopisz do niego osoby studiujące (ręcznie lub dając im wygenerowany kod dostępu czy też link do kursu).
- Prowadź interaktywne zajęcia przy pomocy czatu, ankiet, tablicy czy innych zintegrowanych z platformą aplikacji.
- Organizuj zajęcia/spotkania/szkolenia na żywo, prowadź rozmowy ad hoc (audio i wideo).
- Prowadź konwersacje na czacie z całym zespołem, z grupą lub z poszczególnymi osobami.
- Udostępniaj materiały z zajęć, zarówno do odczytu, jak i do wspólnej edycji.

Więcej o tym jak efektywnie korzystać z MS Teams dowiesz się na szkoleniu **Od amatora do gladiatora** prowadzonym przez Centrum e-Learningu i Innowacyjnej Dydaktyki AGH.



MS Teams

Instruktaże
Jak korzystać
z Microsoft Teams

Edukacja zdalna
z wykorzystaniem
Microsoft Teams

 MS Teams
Gdzie uzyskam
pomoc ?

Centrum e-Learningu
i Innowacyjnej
Dydaktyki
AGH

Centrum Rozwiązań
Informatycznych



Microsoft Teams.
Jak przeprowadzić
zdalną lekcję?

Microsoft Teams dla
Nauczycieli
- 10 Wskazówek i Porad dla
Prowadzenia Zdalnych Lekcji

Microsoft

Jak się zalogować do Office 365 ?

Wejdź na <https://www.office.com> i zaloguj się, używając swojego maila i hasła. System przekieruje Cię do strony uwierzytelnienia, gdzie ponownie podaj adres e-mail i hasło do konta pocztowego AGH.

W ramach pakietu możesz korzystać z poczty Outlook, MS Teams, a także dodatkowych aplikacji, np. MS Sway, SharePoint, OneDrive czy OneNote.

Kliknij ikonę, aby zobaczyć więcej informacji.

Każdy wykładowca posiadający konto w domenie domenie@poczta.agh.edu.pl może korzystać z aplikacji pakietu Microsoft 365.



Metodyka zajęć online



Zajęcia zdalne często oznaczają prowadzenie synchronicznie (“na żywo”) webinarów, wykładów czy spotkań online.

Podczas takich zajęć i prowadzącym, i studentom brakuje często interakcji, bieżącej komunikacji i informacji zwrotnej.

Co możesz zatem zrobić?

- Przygotuj mini-interakcje (quizy, ankiety, zewnętrzne aplikacje np. Mentimeter, Kahoot)
Dowiedz się więcej o **angażujących webinarach** oraz **narzędziach do aktywizacji**
- Zadbaj o prostotę i wizualną atrakcyjność prezentacji multimedialnej
Przyjdź na szkolenie
- Wykorzystuj podpokoje [breakout rooms] dla pracy grupowej online studentów
Dowiedz się więcej: z **artykułu**
- Korzystaj z wirtualnych tablic, np. Miro
Dowiedz się więcej: z **webinaru**

Zajęcia na żywo

Metodyka zajęć online

Zajęcia na odległość to również aktywności i materiały, z którymi studenci pracują, każdy w swoim czasie. Ważne jednak, aby w pełni wykorzystać potencjał dostępnych narzędzi i nie ograniczać się wyłącznie do przesyłania studentom plików.

Co możesz zatem zrobić?

- **Zapoznaj się z metodą ćwiczeń online, tzw. e-tywnością wg prof. Gilly Salmon**
Dowiedz się więcej o **e-tywności**
- **Zobacz, jakie są dostępne narzędzia i metody uczenia się online wg klasyfikacji Hortona**
Dowiedz się więcej o **możliwościach uczenia się online**
- **Buduj interaktywne ćwiczenia: prosto i atrakcyjnie**
Dowiedz się więcej o **tworzeniu interaktywnych treści za pomocą H5P**
- **Korzystaj z różnych aplikacji i narzędzi**
Dowiedz się więcej, **z czego korzystają inni dydaktycy w AGH**

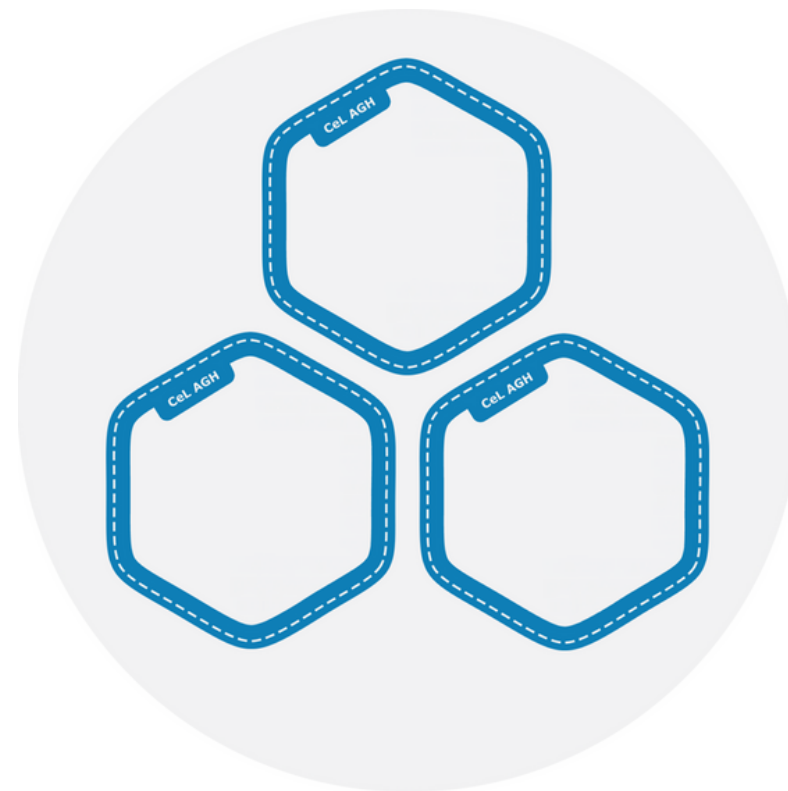
Ucz się dydaktyki z Centrum e-Learningu i Innowacyjnej Dydaktyki



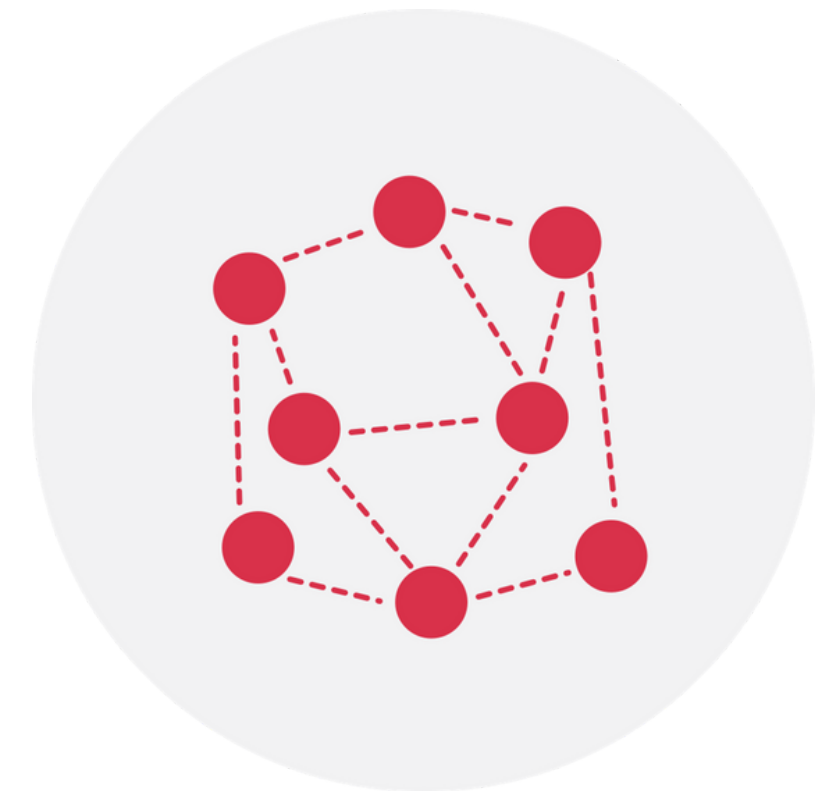
Jeśli chcesz się rozwijać w metodyce nauczania i uczenia się, to zapraszamy do Centrum e-Learningu i Innowacyjnej Dydaktyki AGH. Oferujemy ciekawe doświadczenia edukacyjne oraz możliwość poznawania innych, nastawionych na rozwój nauczycieli akademickich :)



WEBINARY



SZKOLENIA



MEET-UPY

Nagrywanie w studiach webinarowych

Centrum e-Learningu i Innowacyjnej Dydaktyki

Do Twojej dyspozycji w obu studiach webinarowych pozostają:

- system audio-video firmy Marantz Turret
- kamera Sony z wysokiej klasy obiektywem i zoomem optycznym
- wielowiązkowy mikrofon Polycom z systemem redukcji szumu
- system zmiany tła (zapewni jednolite tło w studio, które nie rozproszy uczestników)
- stojące lampy LED
- kurtyna dźwiękochłonna i panele akustyczne
- tablet Wacom
- szybkie i stabilne łącze internetowe



Mniejsze studio, zapewnia komfortowe warunki pracy dla jednej osoby.



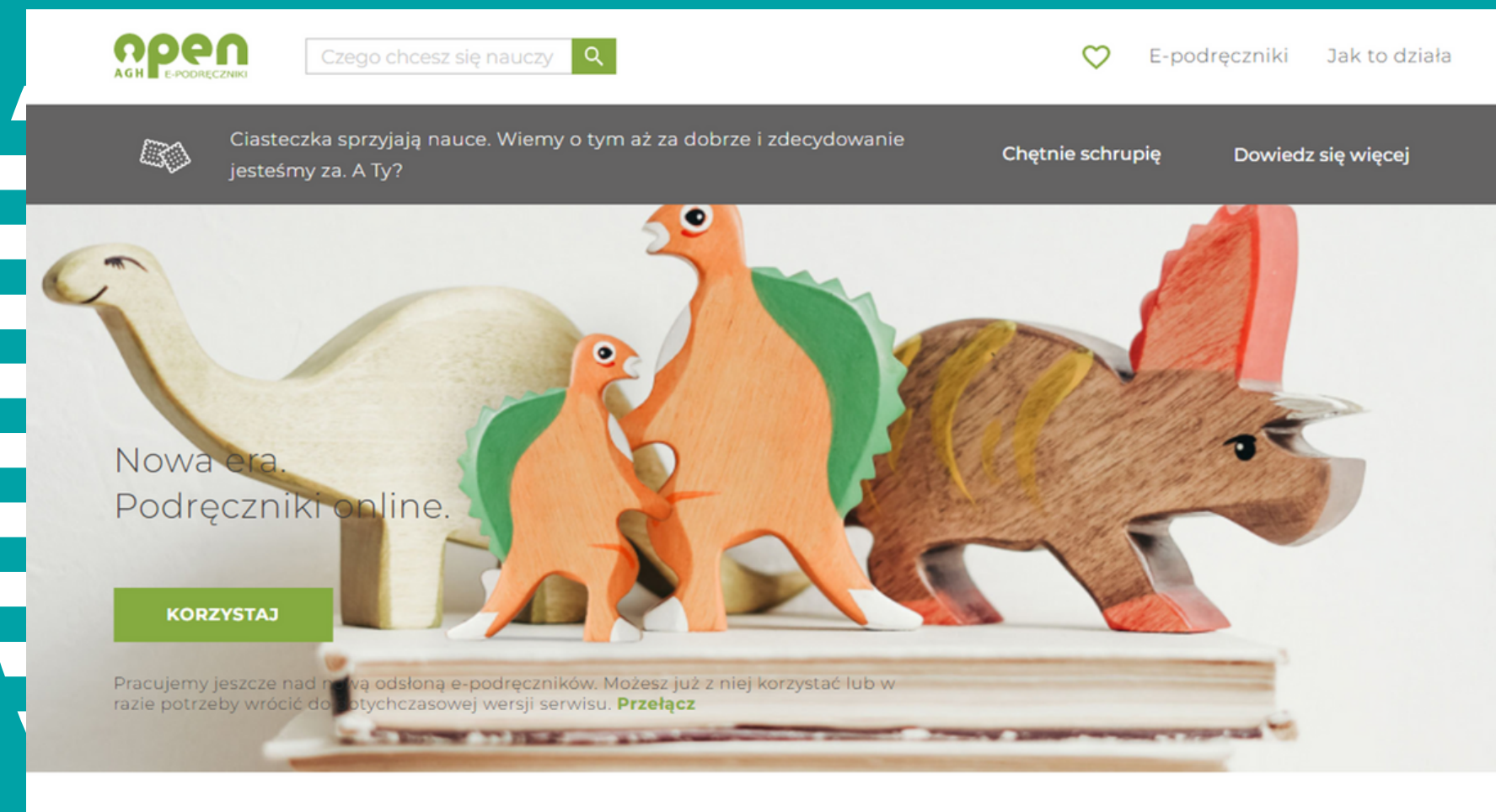
Drugie studio umożliwia uczestniczenie w spotkaniu większej liczbie osób.

Otwarte Zasoby Edukacyjne

Open AGH e-podręczniki



- Znajdziesz tu e-podręczniki z dziedzin: **matematyka, fizyka, chemia, informatyka, komunikacja społeczna, fotowoltaika, geologia**
- Publikacje te są opracowane i recenzowane przez pracowników AGH
- Udostępnione są bezpłatnie na wolnych licencjach **Creative Commons (CC BY-SA 4.0)**
- Możesz z nich korzystać również w aplikacji dostępnej w **Google Play**



Otwarte Zasoby Edukacyjne

Open AGH otwarte zasoby



- To cyfrowe repozytorium materiałów opracowanych przez osoby studiujące i prowadzące zajęcia w AGH
- Znajdziesz tu filmy, kursy online z możliwością zaimportowania na dowolną platformę Moodle, strony i serwisy www, pliki tekstowe i graficzne, animacje oraz prace z konkursu „Notatki w Internecie”
- Wszystkie materiały z 22 kategorii tematycznych udostępnione są bezpłatnie na wolnych licencjach Creative Commons (CC BY-SA 4.0)

open
AGH OTWARTE ZASOBY

KATEGORIE ZASOBÓW



O REPOZYTORIUM

REGULAMIN

KONTAKT



Otwarte Zasoby Edukacyjne

Twórz na licencji Creative Commons (CC)



Te licencje prawne pozwalają zastąpić tradycyjny model „Wszystkie prawa zastrzeżone” zasadą „Pewne prawa zastrzeżone” (copyleft).

To rodzaj systemu licencjonowania praw autorskich, zezwalający na modyfikację pracy i jej dalszą redystrybucję bez obawy o naruszenie uprawnień twórców konkretnych treści.

6 głównych licencji, które można stosować dla dowolnego utworu:

- **CC-BY** – uznanie autorstwa
- **CC BY-SA** – uznanie autorstwa - na tych samych warunkach (stosowane w Open AGH)
- **CC BY-ND** – uznanie autorstwa - bez utworów zależnych
- **CC BY-NC** – uznanie autorstwa - użycie niekomercyjne
- **CC BY-NC-SA** – uznanie autorstwa - użycie niekomercyjne - na tych samych warunkach
- **CC BY-NC-ND** – uznanie autorstwa - użycie niekomercyjne - bez utworów zależnych



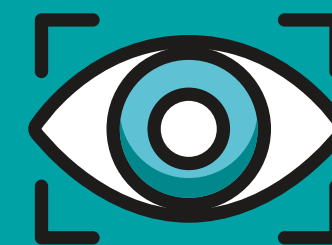
Ochrona danych osobowych i wizerunku

W rozumieniu RODO dane to informacje, które pozwalają na pośrednią lub bezpośrednią identyfikację osoby, której dotyczą.

W przypadku zajęć online będą to: imię, nazwisko, adres e-mail, adres IP, login oraz wizerunek i głos, jeśli wykorzystujemy kamerę lub mikrofon.

Prowadzenie zajęć online a ochrona danych osobowych - dobre praktyki:

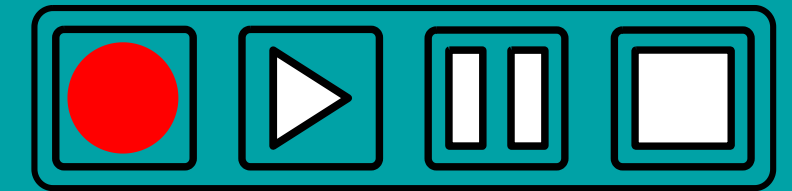
- Unikaj upubliczniania linków do zajęć, zaliczeń i egzaminów.
- Poinformuj studentów o tym, kto będzie odbiorcą ich danych osobowych.
- Zwróć im uwagę na zagrożenia związane z ewentualnym nagrywaniem przez nich zajęć, zaliczenia czy egzaminu online.
- **Niezwłocznie zgłaszaj wszystkie wątpliwości lub podejrzenia naruszenia bezpieczeństwa danych osobowych do właściwych służb wydziałowych - LABI / LASI i/lub do Inspektora Ochrony Danych Osobowych.**



Rejestrowanie wizerunku

Przestrzegaj kilku ważnych zasad:

- Przed podjęciem decyzji o nagrywaniu (rejestrowaniu) zastanów się, czy jest to niezbędne.
- Nagrywanie zajęć wymaga zgody studentów, o ile nagranie obejmuje utrwalenie ich wizerunku. Zgoda musi być dobrowolna i rozliczalna.
- Każdorazowo należy poinformować studentów o rozpoczęciu nagrywania.
- Nagrania możemy przechowywać wyłącznie przez okres niezbędny do osiągnięcia zamierzonego celu, nie dłużej jednak niż przez 6 miesięcy w formie zaszyfrowanej.
- Nie możemy rozpowszechniać nagrań zawierających wizerunek innych osób – wymaga to zezwolenia osoby, której to dotyczy na podstawie art. 81 ust.1 Ustawy o prawie autorskim i prawach pokrewnych (wyjątki dopuszczające brak konieczności uzyskania zezwolenia nie mają w tej sytuacji zastosowania).





I jeszcze ważny dokument na koniec:

Zarządzenia Nr 52/2021 w sprawie szczegółowych zasad organizacji i prowadzenia zdalnego kształcenia w Akademii Górniczo-Hutniczej im. Stanisława Staszica w Krakowie

