



**Witaj na
pokładzie!**



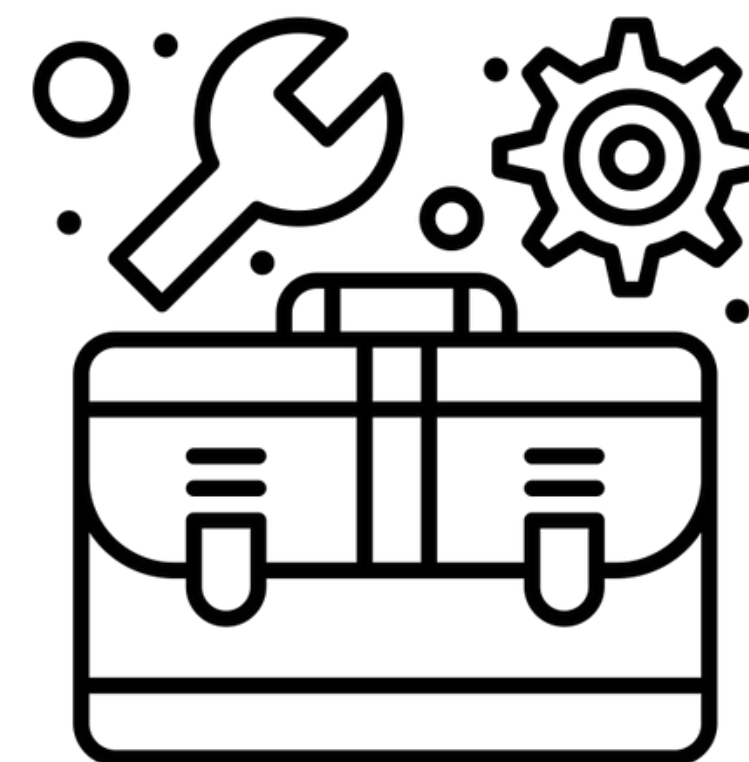
**Nauka zdalna
(: bez tajemnic :)**



**miniPrzewodnik
osoby studiującej
online**

Co tu znajde ?

- Dostaniesz garść praktycznych informacji o platformach do nauki zdalnej w AGH i zasadach ich użytkowania
- Nauczysz się, jak się zalogować i zapisać się na przedmiot
- Dowiesz się, gdzie szukać pomocy



Created by Flatart
from Noun Project

UPeL

Uczelniana Platforma e-Learningowa



MS Teams

**Platformy e-learningowe
w AGH**



Co ja mogę zrobić w kursie?



Poznawaj treści kursu gdzie i kiedy chcesz (24/7)

Pracuj z dostępnymi aktywnościami indywidualnie lub w grupie

Zamieszczaj wypowiedzi i zadania w postaci plików tekstowych i graficznych oraz nagrań audio i wideo

Zarządzaj swoim kontem

Kontaktuj się i współpracuj z nauczycielem/nauczycielką i innymi osobami studiującymi (wiadomości, forum, czat)

Monitoruj postępy swoich prac oraz oceny w dzienniku ocen

UPeL logowanie

Do UPeL zalogujesz się jak do innych usług sieciowych uczelni

Wejdź na stronę <https://upel.agh.edu.pl/> i zaloguj się za pomocą adresu e-mail oraz hasła z Poczty AGH

Więcej o kontaktach pocztowych AGH znajdziesz na stronie [Centrum Rozwiązań Informatycznych AGH](#)



UPeL nawigacja

Korzystaj z motywu ciemnego UPeL

Wysyłaj wiadomości do osób prowadzących i innych osób studiujących

Po zalogowaniu zobacz swoje kursy w zakładce Moje kursy

The screenshot shows the UPeL navigation interface. At the top left is the logo 'UPeL' with the text 'Uczelniana Platforma e-Learningowa'. To its right are navigation links: 'KOKPIT', 'MOJE KURSY', and 'WYSZUKAJ KURS'. Further right is a dark mode toggle switch, followed by 'TUTORIALE', a notification bell icon, a chat bubble icon, a user profile icon, and 'TRYB EDYCJI' with another toggle switch. Below this is a sub-menu with 'Wyszukaj kurs', 'Ustawienia', 'Uczestnicy', 'Raporty', 'Baza pytań', and 'Więcej'. The main content area displays two course cards: 'e-Learning w AGH - miniPrzewodniki' with a folder icon and a description, and 'Jak być zmotywowanym i motywować innych' with a cube icon. At the bottom is a search bar with the text 'Wyszukaj kursy' and a magnifying glass icon. A 'Lista kierunków' section is partially visible at the bottom, showing 'Kierunki A-C (468)' and 'Kierunki D-E (14)'. A 'Rozwiń wszystko' link is on the right.

Ucz się zdalnie dzięki kursom online zaprojektowanym przez Twoich nauczycieli i nauczycielki

Zarządzaj swoim kontem: modyfikuj profil, ustaw preferencje powiadomień

UPeL kurs dostęp i nawigacja



Monitoruj swój
postęp w kursie

Chcesz dołączyć do kursu na UPeL?

- Osoba prowadząca dopisze Cię do kursu i prześle Ci do niego link
- lub
- Umożliwi Ci samodzielny zapis, przesyłając link do kursu oraz kod dostępu

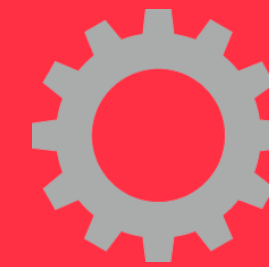
Nawiguj po kursie

The screenshot displays the UPeL course interface. At the top, there's a navigation bar with 'UPeL' logo, 'KOKPIT', 'MOJE KURSY', and 'WYSZUKAJ KURS'. The main content area shows a course titled 'Rentgen OZ [10]' with a sub-section 'Dzień 1. Czym są Otwarte Zasoby Edukacyjne?'. It includes a description, a 'Dostępne od 4 marca 2024, 06:00' status, and a list of tasks like 'Zadanie 1.1 Prześwietl jak korzystasz z zasobów' and 'Zadanie 1.2 Pozytyw czy negatyw OZE?'. On the right, there's a sidebar with 'TUTORIALE', 'Ukończenie' buttons, and a 'Użytkownicy online' section showing 'Brak użytkowników online (ostatnie 5 minut)'. The footer contains the AGH logo and contact information for the Center for e-Learning and Innovative Didactics.

Zapoznaj się z materiałami kursu, wypowiadaj się na forach i rozwiązuj zadania

Sprawdź kto uczy się na kursie w tym samym czasie co Ty

upel@agh.edu.pl



UPeL

**Gdzie uzyskam
pomoc ?**

Jeśli masz problem z obsługą platformy UPeL, skontaktuj się z jej administratorami.



Wyślij maila na ten adres.

MS Teams logowanie

Chcesz korzystać z MS Teams?

- Rozpocznij pracę na <https://www.office.com> lub
- Pobierz aplikację <https://www.microsoft.com/pl-pl/microsoft-teams/download-app>

Wymagane jest uwierzytelnienie

- ▶ Zaloguj się, używając adresu e-mail oraz hasła z Poczty AGH

Logowanie do systemów AGH

AKADEMIA GÓRNICZO-HUTNICZA
IM. STANISŁAWA STASZICA
W KRAKOWIE

Wymagane uwierzytelnienie - zaloguj się używając adresu e-mail oraz hasła z Poczty AGH.

123456@student.agh.edu.pl

.....

Zaloguj się



MS Teams

dostęp do zajęć

Chcesz dołączyć do zajęć na MS Teams?

- Twój nauczyciel dopisze Cię ręcznie do prowadzonego przedmiotu
lub
- Umożliwi Ci samodzielne dołączenie, przesyłając kod dostępu

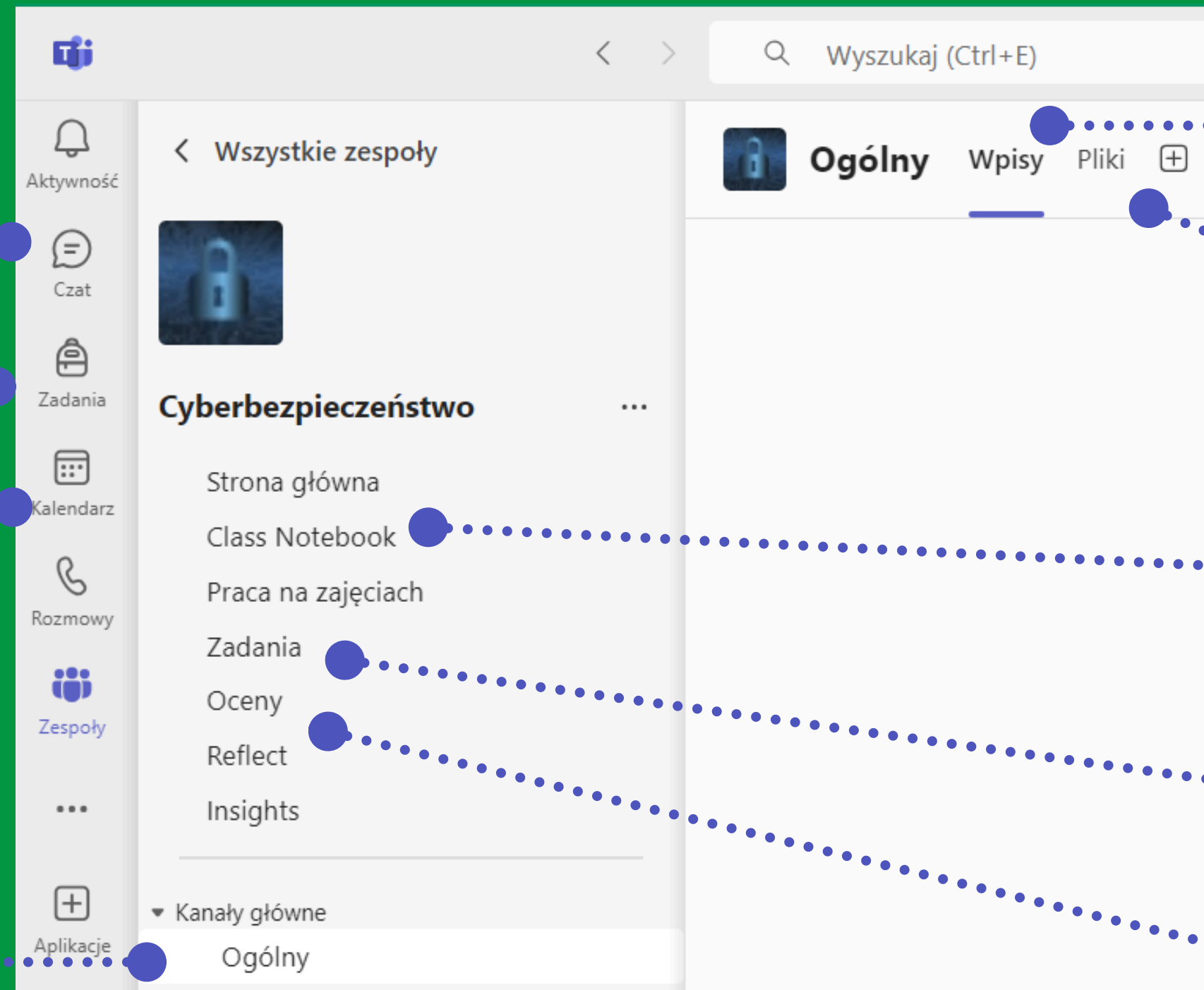
MS Teams jak to działa ?

Czat - tu komunikujesz się z osobami prowadzącymi i innymi osobami studiującymi

Zadania - tu znajdują się zadania zebrane ze wszystkich zajęć

Kalendarz - tu zaplanujesz spotkania i znajdziesz zaplanowane spotkania dla Twoich zajęć

Kanał - tu zespół może udostępniać wiadomości, narzędzia i pliki, stworzone tematycznie lub dla danych podgrup



Wpisy - tu znajdziesz aktualności związane z przedmiotem

Pliki - tu przechowywane są dokumenty z zajęć

Notes zajęć - tu możesz przechowywać teksty, obrazy, odręczne notatki, załączniki, linki, nagrania dźwiękowe i wideo z zajęć

Zadania - tu znajdują się zadania przygotowane dla danej grupy

Oceny - tu znajdziesz oceny z zadań i testów

Centrum
Rozwiązań
Informatycznych



Centrum
e-Learningu i
Innowacyjnej
Dydaktyki
AGH

Microsoft Teams
University
dla
studentów

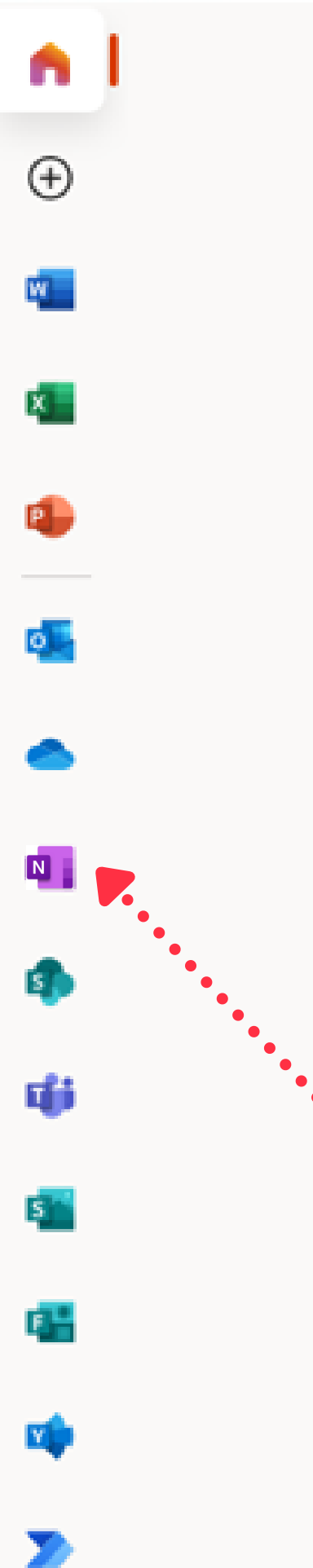
Microsoft
Education
współpraca,
organizacja zajęć



MS Teams

Gdzie uzyskam
pomoc ?

Instruktaże
Jak korzystać
z Microsoft Teams



Microsoft

Jak się zalogować do Office 365 ?

Wejdź na <https://www.office.com> i zaloguj się, używając swojego maila i hasła. System przekieruje Cię do strony uwierzytelnienia, gdzie ponownie podaj adres e-mail i hasło do konta pocztowego AGH.

W ramach pakietu możesz korzystać z poczty Outlook, MS Teams, a także dodatkowych aplikacji, np. MS Sway, SharePoint, OneDrive czy OneNote.

 Kliknij ikonę, aby zobaczyć więcej informacji.



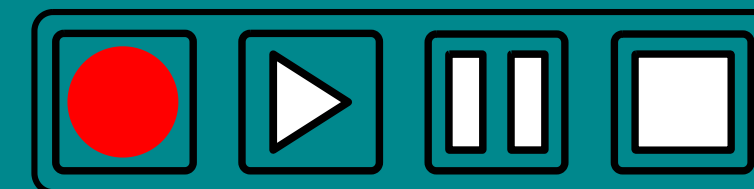
Każdy student posiadający konto w domenie @student.agh.edu.pl może korzystać z aplikacji pakietu Microsoft 365.

O nagrywaniu

- Kiedy prezentowany jest wizerunek lub głos osoby prowadzącej zajęcia, nagrywanie dopuszczalne jest wyłącznie za jej zgodą.
- Podobnie jest w przypadku osób biorących udział w zajęciach. Ich zgoda musi być dobrowolna i rozliczalna. Nagrywamy, jeśli jest to niezbędne.
- Każdorazowo osoba prowadząca musi poinformować uczestników o rozpoczęciu nagrywania.
- Nagrania możemy przechowywać wyłącznie przez okres niezbędny do osiągnięcia zamierzonego celu, nie dłużej jednak niż przez 6 miesięcy w formie zaszyfrowanej.

Jeśli masz zgodę osoby prowadzącej na nagranie wykładu/webinaru, możesz skorzystać z odpowiednich programów do nagrywania ekranów, np.:

OBS Studio - [instrukcja](#)



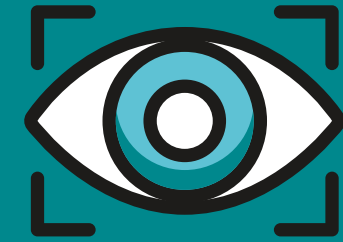
O włączaniu kamery

Dlaczego warto włączać kamerę w trakcie spotkań na żywo:

- **Najbardziej efektywnym i wydajnym sposobem przekazywania informacji jest rozmowa twarzą w twarz - praca zdalna zyskuje, jeśli włączysz kamerę.**
- **Widzisz mimikę, mowę ciała i niewerbalne komunikaty – to bardzo ważna część komunikacji, człowiek staje się bliższy i bardziej autentyczny.**
- **Budujesz swój wizerunek - nie wystąpisz w piżamie, nie pokażesz bałaganu na biurku, a to nie jest bez znaczenia dla jakości przebiegu spotkania.**
- **Jesteś bardziej zaangażowany i uważny w trakcie spotkania.**

Nie możesz odmówić włączenia kamerki w trakcie zajęć lub egzaminów.

Przetwarzanie danych osobowych odbywa się bowiem w oparciu o przepisy prawa pozwalające uczelni na takie działania. Zobacz **RODO na zajęciach zdalnych**



Pomocne linki

Open AGH
Otwarte Zasoby
i e-Podręczniki

Regulamin
studiów AGH

Centrum e-Learningu
i Innowacyjnej
Dydaktyki
AGH

Niezbędnik osoby
studiującej

